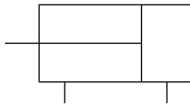


C(D)85, Cilindro estándar ISO, Doble efecto, Vástago simple CD85N25-25-B

Ficha técnica

Información general de la serie

- Cilindro engarzado de vástago simple, doble efecto
- Conforme con ISO 6432 y CETOP RP52P
- Diámetros (mm): 8, 10, 12, 16, 20, 25
- Carreras estándares hasta 300mm
- Posibilidad de montaje de detector magnético



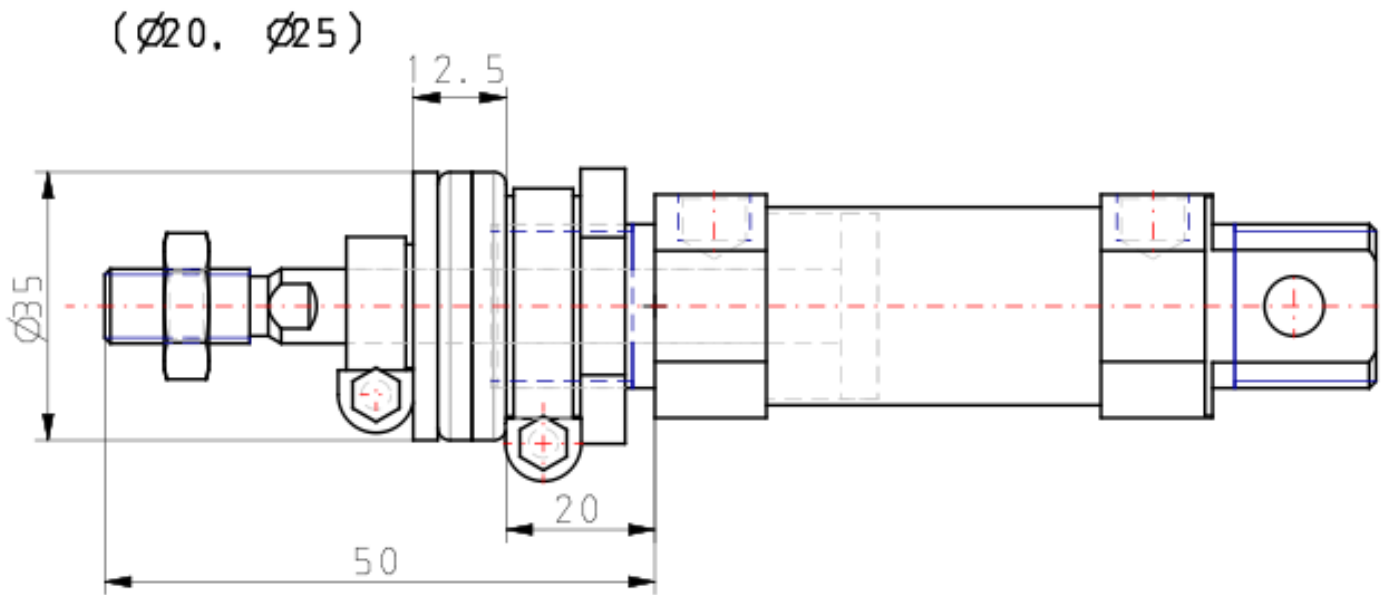
Cilindro de doble efecto, vástago simple

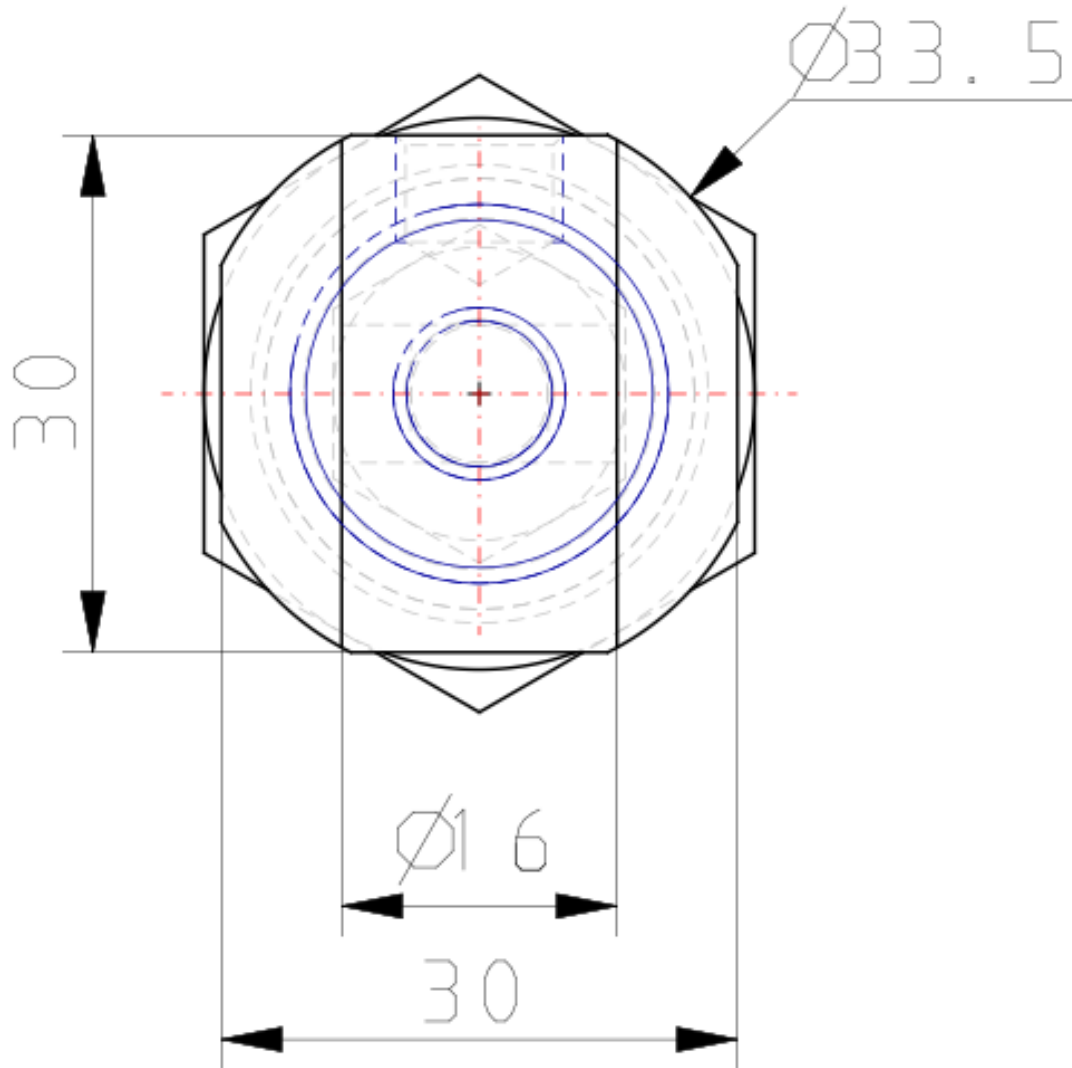
Especificaciones estándar

Detector magnético	Sin detector
Amortiguación	Amortiguación elástica
Acero inoxidable	Ninguno
Resistencia a temperatura	Ninguno
Cable o conector precableado	0.5m (O ninguno en caso de no haber detector magnético)
Baja velocidad	Ninguno
Carrera larga	Ninguno
Número	2 uns. (o ninguna en caso de no haber detector)
Imán	D (incorporado)
Montaje del detector magnético	B (Montaje en banda)
Carrera	25
Montaje	N (Fijación oscilante integrada básica)
Fuelle del vástago	Ninguno
Diámetro	Ø25 mm
Opciones de extremo de vástago	Ninguno
Fluido	Compressed Air
Temperatura máxima del fluido	80 °C
Temperatura máxima del fluido con detección	60 °C

Temperatura mínima del fluido	-20 °C [without condensation]
Temperatura mínima del fluido con detección	-10 °C [without condensation]
Presión de trabajo máxima	1 MPa
Presión de trabajo mínima	0.05 MPa
Proof pressure	1.5 MPa
Temperatura ambiente máxima	80 °C
Temperatura ambiente máxima con detección	60 °C
Temperatura ambiente mínima	-20 °C
Temperatura ambiente mínima con detección	-10 °C
Temperatura ambiente mín. con detector magnético	-20 °C
Número de conexiones neumáticas	2 uds.
Pneumatic input connection	G 1/8
Conexión de salida neumática	G 1/8
Modo de funcionamiento del accionamiento	Doble efecto
Theoretical cylinder force, advance stroke (at 0.5 MPa)	245.5 N
Theoretical cylinder force, return stroke (at 0.5 MPa)	206.2 N
Maximum piston speed	1,500 mm/s
Tipo de amortiguación	Rubber bumper
Piston rod end	Rosca Externa
Forma geométrica del émbolo	Vástago simple
Rosca macho	M10 x 1.25
Material de tubo compatible	Soft nylon;Nylon;Polyurethane
Minimum piston speed	50 mm/s

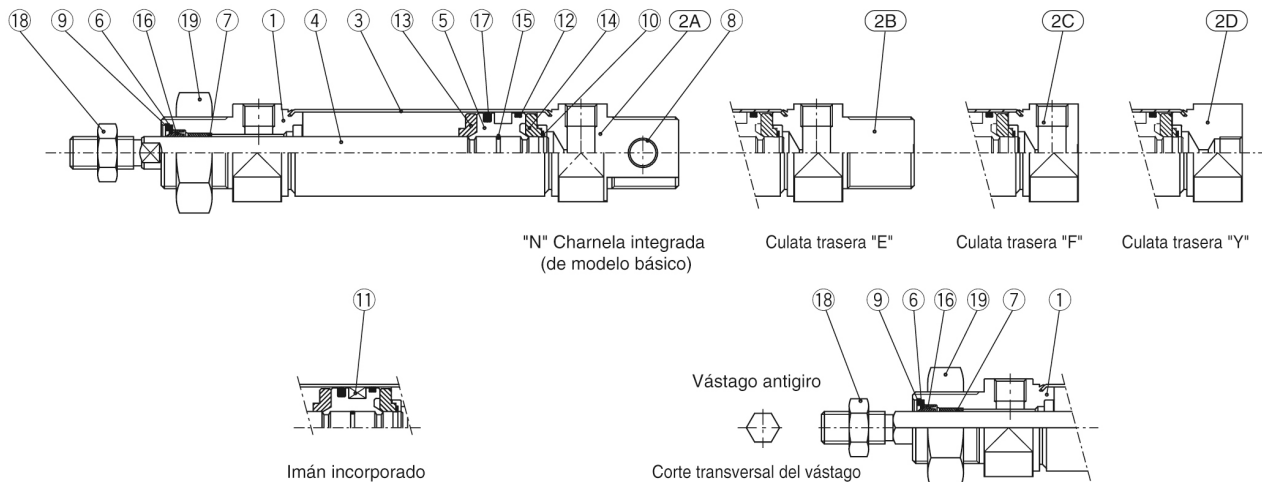
Dimensiones





Diseño y construcción

C□85□20, 25 Amortiguación elástica (no compatible con vástago antigiro)



Componentes

Nº	Descripción	Material	Cantidad	Observaciones
①	Culata delantera	Aleación aluminio	1	Anodizado blanco
②A	Culata trasera N	Aleación aluminio	1	Anodizado blanco
②B	Culata trasera E	Aleación aluminio	1	Anodizado blanco
②C	Culata trasera F	Aleación aluminio	1	anodizado blanco
②D	Culata trasera Y	Aleación aluminio	1	Anodizado blanco
③	Camisa	Acero inoxidable	1	
④	Vástago del émbolo	Acero al carbono	1	Cromado duro
⑤	Embolo	Aleación aluminio	1	Cromado
⑥	Arandela plana	Acero al carbono	1	Niquelado
⑦	Casquillo	Bronce sinterizado	1	
⑧	Casquillo	Bronce sinterizado	2	

* Acero inoxidable (Vástago antigiro)

Nº	Descripción	Material	Cantidad	Observaciones
⑨	Anillo de retención	Acero al carbono	1	Niquelado
⑩	Anillo de retención	Acero al carbono	2	
⑪	Imán		1	(Sólo mod.con detect.)
⑫	Anillo guía	Resina fenólica	1	
⑬	Tope A	Uretano	1	
⑭	Tope B	Uretano	1	
⑮	Junta del	NBR	1	
⑯	Junta rascadora	NBR	1	
⑰	Junta del émbolo	NBR	1	
⑱	Tuerca del vástago	Acero al carbono	1	Niquelado
⑲	Tuerca de montaje	Acero al carbono	1	Niquelado

Información adicional

Catálogo

[C85_C75-A_ES.pdf](#)